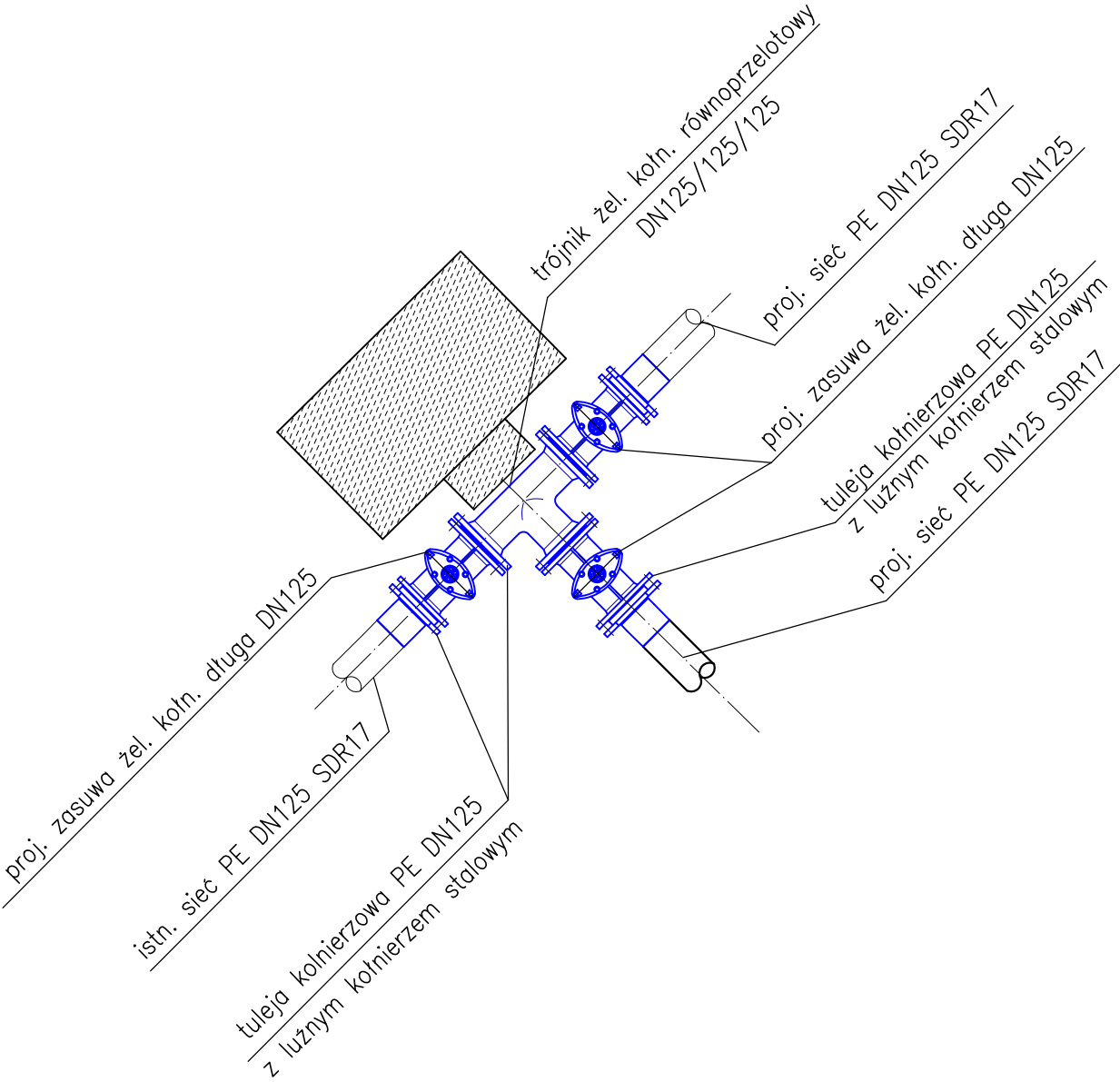
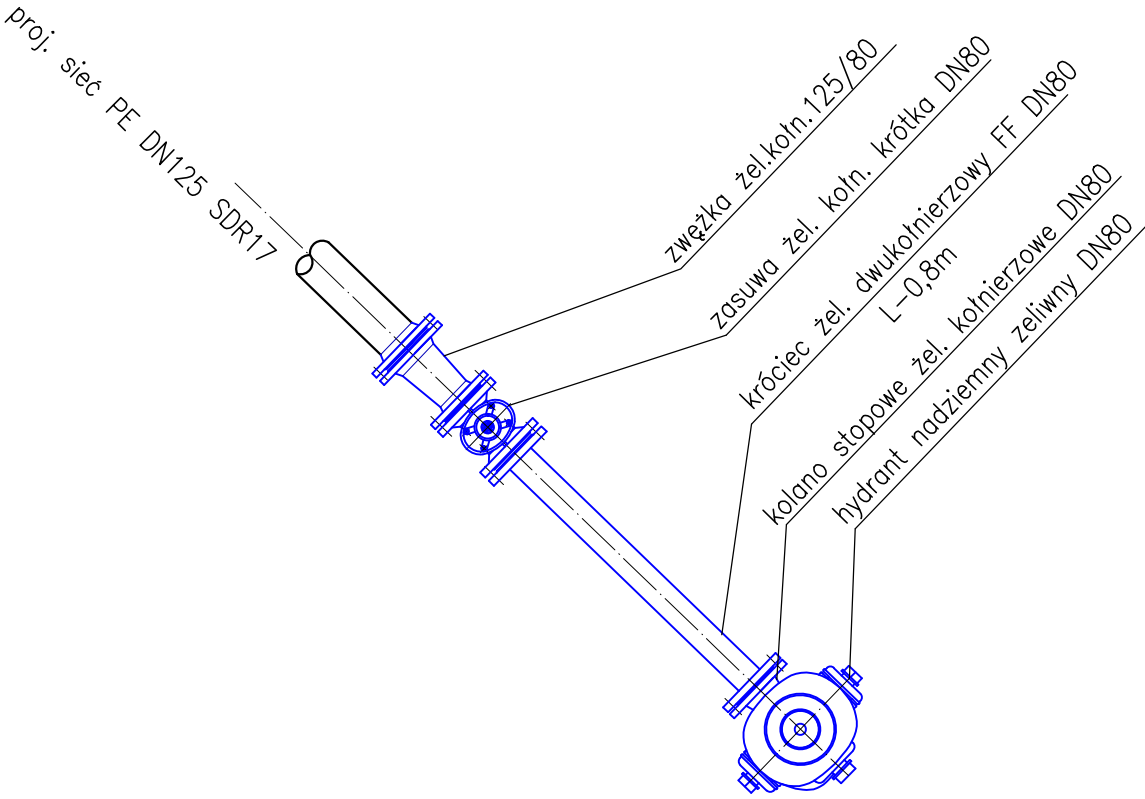


WĘZEL NR 1  
WŁĄCZENIE DO ISTN. SIECI



WĘZEL NR 2  
ZABUDOWA HYDRANTU H2



P A S S O P R O J E K T			
Inżynieria Lądowa Marcin Zięba			
ul.Parkowa 17/4 58-260 Bielawa passoprojekt@gmail.com tel. 601 886 985			
inwestor			
Gmina Bielawa – pl. Wolności 1, 58-260 Bielawa			
nazwa i adres obiektu budowlanego			
Budowa drogi do terenów inwestycyjnych – Bielawa, obręb Południe 0002, dz. nr: 1330/5, 1330/6, 1342			
imię i nazwisko projektanta	specjalność	nr uprawnień	data i podpis
mgr inż. Marek Artymiak	instalacyjna-sieci, instalacje i urządzenia wodno-kanalizacyjne	301/DOS/07	20.06.2016
imię i nazwisko sprawdzającego	specjalność	nr uprawnień	data i podpis
mgr inż. Agata Podgórn	instalacyjna-sieci, instalacje i urządzenia wodno-kanalizacyjne	248/02/DUW	20.06.2016
tytuł (nazwa) rysunku		skala rysunku	nr rysunku
Schematy węzłów sieci wodociągowej		1:20	9